

Клещи встречаются практически на всей территории России. Сами по себе они не так опасны, а вот инфекции, источниками которых они могут стать, вполне. Самая тяжелая среди них - клещевой вирусный энцефалит, который может привести к летальным исходам и стойкой инвалидизации. С 15 по 26 мая 2023 года Управление Роспотребнадзора по Смоленской области проводится Всероссийская тематическая «горячая линия» по профилактике клещевого энцефалита для тематического консультирования граждан по вопросам правил индивидуальной защиты от нападения клещей, что делать и куда обращаться, если произошло присасывание клеща, куда обращаться в случае положительного результата на энцефалит при присасывании клеща, а также расскажут об основных признаках болезни и где можно сделать прививку от клещевого энцефалита.

Для получения консультации Вы можете позвонить по телефону «горячей линии» (4812) 30-47-98 с 10-00 до 16-00 (перерыв на обед с 12-00 до 12-45), кроме выходных и праздничных дней, а также круглосуточно по телефону Единого консультационного центра Роспотребнадзора 8-800-555-49-43(звонок бесплатный).

**Узнать больше о клещах  
в тематической подборке**



[cgon.rospotrebnadzor.ru](http://cgon.rospotrebnadzor.ru)





## КАК ПРАВИЛЬНО ВЫБИРАТЬ И ПРИМЕНЯТЬ РЕПЕЛЛЕНТЫ

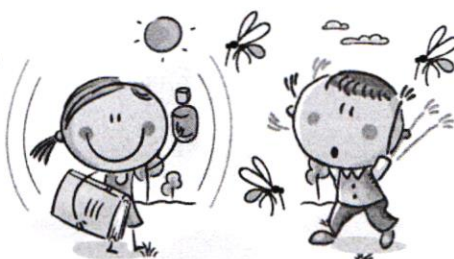


РОСПОТРЕБНАДЗОР

ЕДИНЫЙ КОНСУЛЬТАЦИОННЫЙ ЦЕНТР  
РОСПОТРЕБНАДЗОРА 8-800-555-49-43



**РЕПЕЛЛЕНТЫ** – вещества, отпугивающие (вызывающие реакцию избегания) у различных организмов. Наиболее часто этот термин применяют относительно членистоногих (насекомых и клещей)



Наиболее эффективное и длительное отпугивание различных групп насекомых обеспечивает ДЭТА (DEET), но одновременно это действующее вещество и более токсично, наименее токсично при более низкой эффективности вещество ИР3535 (IR3535), которое наиболее часто используют для производства репеллентных средств для детей



### ДЛЯ ПРАВИЛЬНОГО ВЫБОРА РЕПЕЛЛЕНТНОГО СРЕДСТВА НЕОБХОДИМО ЗНАТЬ:

1 Каждое репеллентное средство должно иметь свидетельство о государственной регистрации, номер которого указан в документах для продажи (можно спросить у продавца).

2 Вся информация о назначении средства, способе применения и мерах предосторожности, изготовителе и др. изложена в этикетке на средство, разработанной в ходе его государственной регистрации.

3 Выбирать репеллентное средство для покупки следует, согласно своим потребностям с данными, указанными на этикетке



**ВАЖНО!** Длительность отпугивающего действия репеллентных средств, нанесенных на одежду, значительно больше, чем нанесенных на кожу людей: обычно это несколько суток против нескольких часов.

**ВАЖНО!** Рекомендуем для защиты от клещей применять акарицидные (инсектоакарицидные) или инсектоакарицидно-репеллентные средства, предназначенные для обработки одежды специально для защиты от клещей. При правильном применении такие средства обеспечивают практически полную защиту.

**ВАЖНО!** Нет репеллентных средств длительного действия (более 4 часов при нанесении на кожу) разрешенных для нанесения на кожу детей.

Подробнее на [www.rospotrebнадzor.ru](http://www.rospotrebнадzor.ru)



РОСПОТРЕБНАДЗОР

ЕДИНЫЙ КОНСУЛЬТАЦИОННЫЙ ЦЕНТР  
РОСПОТРЕБНАДЗОРА 8-800-555-49-43

## О МЕРАХ ПРОФИЛАКТИКИ КЛЕЩЕВОГО ВИРУСНОГО ЭНЦЕФАЛИТА



### КАК МОЖНО ЗАРАЗИТЬСЯ?

- В лесах, лесопарках, на индивидуальных садово-огородных участках
- При заносе клещей собаками, кошками или людьми – на одежде, с цветами
- При употреблении в пищу сырого молока и продуктов, приготовленных из него
- При раздавливании клеща или расчесывании места укуса

### ОСНОВНЫЕ ПРИЗНАКИ БОЛЕЗНИ



Болезнь начинается остро, сопровождается ознобом, сильной головной болью, резким подъемом температуры до 38-39 градусов, тошнотой, рвотой. Беспокоят мышечные боли

### КАК МОЖНО ЗАЩИТИТЬСЯ ОТ КЛЕЩЕВОГО ВИРУСНОГО ЭНЦЕФАЛИТА

#### КАК ОДЕВАТЬСЯ В ЛЕС

Голову и шею закрывают головным убором, лучше капюшоном

Используйте светлую одежду

Рукава должны быть длинными

Заправьте рубашку в бриджи, концы брюк - в носки и сапоги

Используйте отпугивающие средства – репелленты. Перед использованием препаратов следует ознакомиться с инструкцией.



#### БУДЬТЕ ВНИМАТЕЛЬНЫМИ



Нельзя садиться или ложиться на траву



Внимательно осмотрите одежду и тело



Проверьте животных после прогулки



Не заносите в помещение свежесорванные растения

### КАК СНЯТЬ КЛЕЩА

ПО ВОЗМОЖНОСТИ СРАЗУ ОБРАЩАЙТЕСЬ К ВРАЧУ



1. ИСПОЛЬЗУЙТЕ ПИНЦЕТ



2. ПРОДЕЗИНФИЦИРУЙТЕ МЕСТО УКУСА



3. ТЩАТЕЛЬНО ПРОМОЙТЕ РУКИ С МЫЛОМ



4. ЕСЛИ ОСТАЛАСЬ ЧЕРНАЯ ТОЧКА ОБРАБОТАЙТЕ 5% ЙОДОМ

Снятого клеща доставляют на исследование в микробиологическую лабораторию